

Nota geral
 Representação dos mapeamentos: Toda a composição representativa dos mapeamentos são decisões de design para a melhor leitura das informações.
 Fonte dos dados e Nomenclatura: Todos os dados georreferenciados, quantitativo e qualitativo, originam-se de banco de dados abertos do governo da contratante (Prefeitura e demais órgãos), como informado nas fontes primárias logo abaixo. Desta forma, não há criação de dados, respeitando a nomenclatura da fonte original/primária. Toda e qualquer alteração ou criação do mesmo será informado aqui.

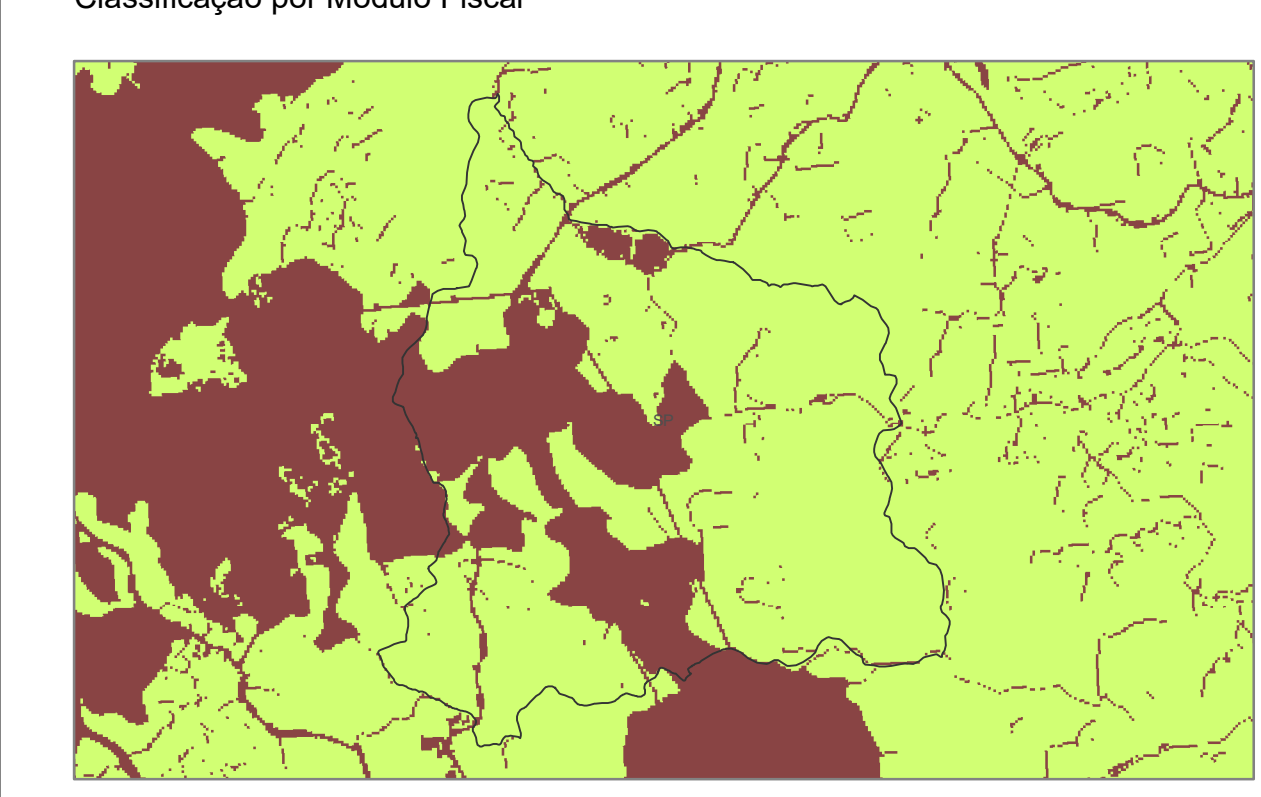
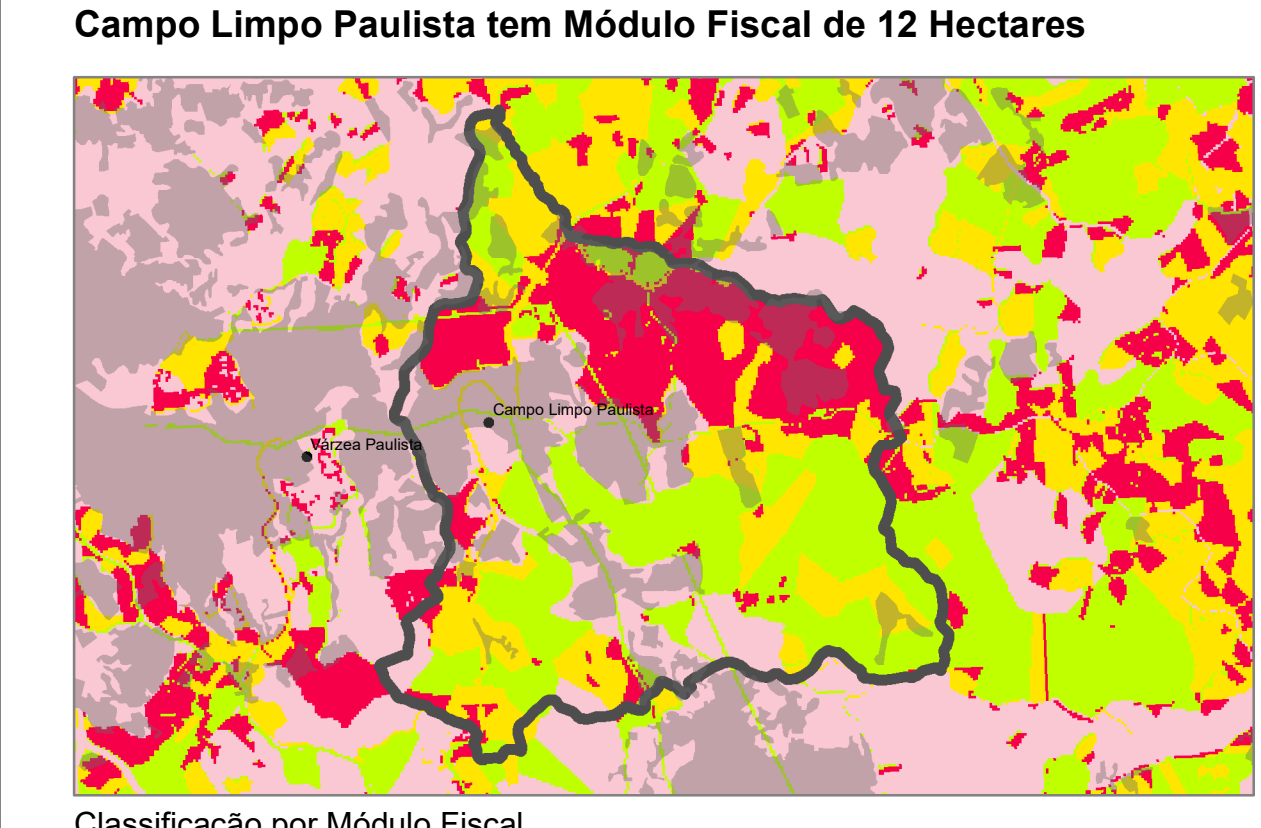
Mancha Urbana: Segundo o IBGE, foram consideradas áreas urbanizadas aquelas que, de acordo com a morfologia observada nas imagens de satélite, apresentam características tipicamente urbanas, como a presença de proximidade entre as edificações, loteamento, padrões de arruamento característico de áreas urbanizadas e uma intensa ocupação humana.

Temática: A malha fundiária do Brasil é resultado de uma colaboração entre o Imafora, o Geotab da Escria/USP e o Royal Institute of Technology (RITM-Suécia). Esta base de dados georreferenciada cobre a totalidade do território brasileiro, oferecendo aberta e publicamente uma visão do conjunto das terras públicas e dos imóveis privados do país. Esta malha fundiária é uma atualização de estudos anteriores realizados pela equipe do Professor Geni Sparovek - Geotab da Escria/USP - (Fretas, Sparovek & Matsumoto, 2010; Sparovek et al., 2010, 2012, 2015), além do desenvolvimento de novas funcionalidades e codificação de uma rotina que permite a atualização permanente desta base de dados, realizada pelas equipes do Imafora e RITM-Suécia. A Malha Fundiária do Brasil utiliza 20 categorias de bases de dados governamentais públicas, cobrindo a totalidade do território brasileiro e oferecendo aberta e publicamente uma visão do conjunto das terras públicas e dos imóveis privados do país.

Fonte: <http://www.imafora.org/geossp/geossp/>
 Acessado em 25 de Agosto de 2018.

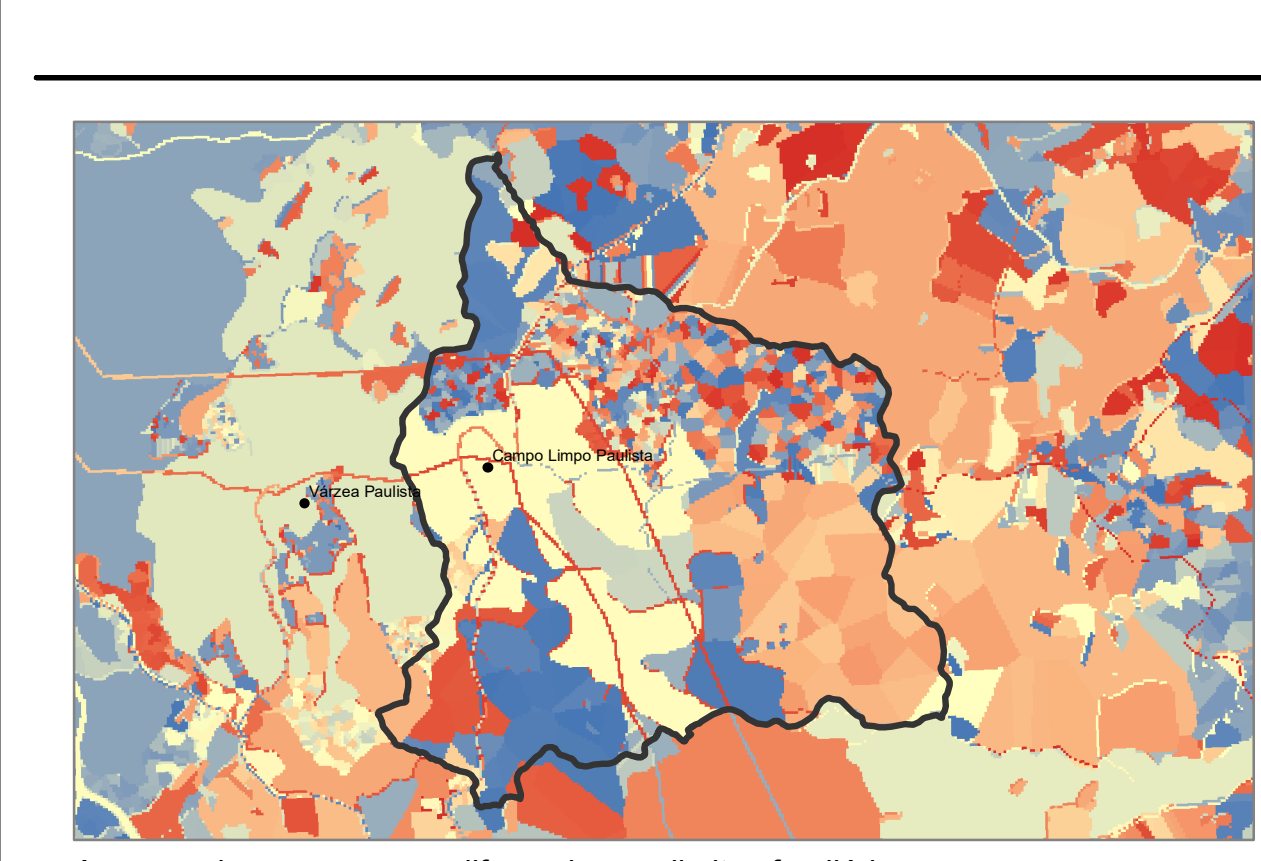
- Legenda**
- Aeroporto Internacional
 - Estado de São Paulo
 - Estados
 - Sede de município
 - Via Expressa
 - Via Primária
 - Via Secundária
 - Via Terciária
 - Ferrovias
 - Município de Campo Limpo Paulista
 - Limite de município
 - Mancha Urbana até 2015

- Limites fundiário**
- Módulo Fiscal**
- Menos de 1 (mínifúndio)
 - 1 - 4 (pequena propriedade)
 - 4,01 - 15 (média propriedade)
 - Acima de 15 (grande propriedade)



Nesta visualização os imóveis rurais apresentam-se reclassificados em terras públicas e privadas.

Urbano, Transporte e Água Terra Pública Terra Privada



As cores do mapa apenas diferenciam os limites fundiários.

Desenvolvimento e elaboração:
 Prefeitura Municipal de Campo Limpo Paulista / MS Consultoria e Projetos LTDA - ME

Bases cartográficas e fontes:
 Carta Internacional do Milionário e Malha Digital de Bases Cartográficas 2010 - IBGE
 Open Street Map, 2017
 O Atlas - A geografia da agropecuária brasileira, 2018.

Coordinate System: SIRGAS 2000 UTM Zone 23S
 Projection: Transverse Mercator
 Datum: SIRGAS 2000

0 1,5 3 6 9 Km