

**Nota geral**  
 Representação dos mapeamentos: Toda a composição representativa dos mapeamentos são decisões de design para a melhor leitura das informações.

Fonte dos dados e Nomenclatura: Todos os dados georreferenciados, quantitativo e qualitativo, originam-se de banco de dados abertos do governo e da contratante (Prefeitura e demais órgãos), como informado nas fontes primárias logo abaixo. Desta forma, não há criação de dados, respeitando a nomenclatura da fonte original/primária. Toda e qualquer alteração ou criação do mesmo será informado aqui.

**Perímetro Urbano:** É igual ao limite do Município.

**Mancha Urbana:** Segundo o IBGE, foram consideradas áreas urbanizadas aquelas que, de acordo com a morfologia observada nas imagens de satélite, apresentavam características típicas urbanas, como a presença de proximidade entre as edificações, loteamento, padrões de alinhamento característico de áreas urbanizadas e uma intensa ocupação humana.

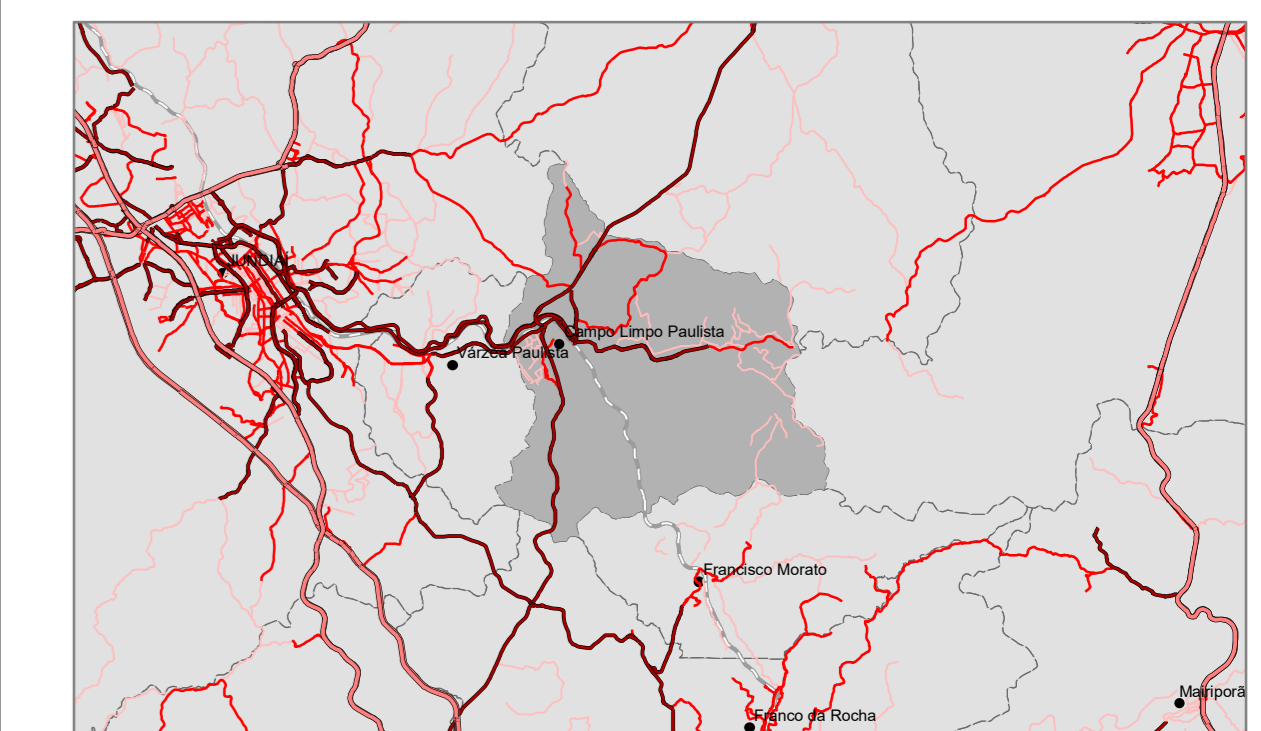
**Open Street Map:** O OpenStreetMap (OSM) é uma base de dados georreferenciados, a maior do mundo em dados abertos. É também chamado de "a Wikipédia dos mapas".

- Hierarquia Viária**
- Pontos de estrangulamento
  - Via Expressa
  - Via Primária
  - Via Secundária
  - Via Terciária

- Sobre os Pontos de estrangulamento**
- 1 - Estrangulamento** - Existe trânsito nesse ponto devido a diminuição de faixas na avenida, de três para duas faixas. O problema é corroborado com a existência de faixa de pedestres com muito movimento durante todo o dia, pela rotatória e pela rodoviária ali existentes trânsito se acumula principalmente nos horários de pico, mais intenso no da tarde.
  - 2 - Estrutural** - O problema nesse ponto é de congestionamento, provavelmente devido aos semáforos que organizam as vias. Trata-se de entrocamento de vias de todos os sentidos com semáforo trifásico. Congestionamento pela manhã e fim de tarde, principalmente na Avenida dos Emancipadores, que traz frota dos bairros mais adensados para sentido centro. Considera-se também a frota de ônibus da empresa Thyssen Krupp, que se utiliza dessas vias.
  - 3 - Estrutural** - Nesse ponto provavelmente existe tráfego devido ao estreitamento das vias e presença de carros estacionados em frente ao comércio local. Há faixa de pedestre com bastante movimento em frente à Escola Monteiro e rotatória que segue ao viaduto. Principalmente nos horários de pico e nas entradas e saídas de alunos da escola. O trânsito começa logo depois da Igreja Católica e prossegue até o ponto 02, ao fim do viaduto.
  - 4 - Estrutural** - Tem boa concentração de carros em fila, provavelmente devido ao estreitamento em razão das faixas de estacionamento e também da presença da faixa de pedestre. É região de comércio de bancos, com grande circulação de pessoas e carros. Todo o dia, praticamente. A fila se intensifica quando motoristas estacionam ou saem, ou ficam procurando vagas para estacionar.
  - 5 - Estrutural** - Há um grande problema nesse ponto, pois se trata de Rodovia Estadual, que corta bairros adensados ao centro do município. Existe também rotatória no local para organizar o fluxo. Faixas em túnel ou ponto, contudo a topografia pode atrapalhar. Principalmente nos horários de pico, manhã e fim de tarde.
  - 6 - Estrangulamento** - Sério problema, pois há pequeno túnel que interliga os bairros cortados pela linha férrea da CPTM. O túnel é bem estreito e permite passar apenas um carro por vez. Perigo também para os pedestres que to utilizam o túnel. Caminhões e ônibus não, principalmente nos horários de pico, com muita relevância para a manhã.
  - 7 - Estrutural** - Não é um grande problema, contudo há certa desorganização e dificuldade de harmonização do fluxo nesse ponto. Horários de pico.
  - 8 - Estrutural** - Nessa área concentra-se galpões industriais, contudo, não há área adequada para manobra dos caminhões, o que eu implica em congestionamento pontuais, quando caminhão de grande porte chega à indústria. Há limitação de área por causa do Rio Jun, principalmente a tarde, na volta do fluxo. Jundiá-Campo Limpo Paulista, e quando chega caminhão para descarga, bem como na saída do mesmo.
  - 9 - Estrangulamento** - é extensão do problema do ponto 1. O fluxo vem por via larga e estrangula nesse ponto que se torna uma faixa apenas. O problema segue até o Hospital de Clínicas. Toda Avenida Afonso Krupp tem problema de fluxo, em ambos os sentidos, principalmente no período de fim de tarde, com a volta dos municípios para a região mais adensada do município.

Análise empírica feita por uns dos membros do corpo técnico da Prefeitura de Campo Limpo Paulista, em 20 de Setembro de 2018.

- Legenda**
- Aeródromo
  - Sede de município
  - Pontos de estrangulamento
  - Terminal Rodoviário
  - Estação Ferroviária (CPTM LINHA 07 RUBI)
  - Ferrovias
  - Quadras
  - Logradouro
  - Mancha Urbana até 2015
  - Município de Campo Limpo Paulista
  - Limite de município
  - Hidrografia - CLP
  - Rio Jundiá
  - Corpos D'água do Município

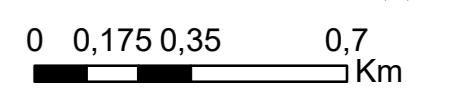


SITUAÇÃO DA REDE VIÁRIA E FERROVIÁRIA EM RELAÇÃO AO MUNICÍPIO DE CAMPO LIMPO PAULISTA.

Desenvolvimento e elaboração:  
 Prefeitura Municipal de Campo Limpo Paulista / MS Consultoria e Projetos LTDA - ME

Bases cartográficas e fontes:  
 Carta Internacional do Milionário e Mapa Digital de Setores  
 Cartárias 2010, IBGE  
 Open Street Map, 2017  
 Prefeitura Municipal de Campo Limpo Paulista.

Coordenado System: SIRGAS 2000 UTM Zone 23S  
 Projeção: Transverso Mercator  
 Datum: SIRGAS 2000



Edição em 14/07/2018

**Município de Campo Limpo Paulista - SP**

Hierarquia viária funcional  
 Hierarquia viária funcional -  
 Open Street Map 2017

Mapa  
**D00-01**

